

ONTDEK HET OCEANIUM

Voor bezoekers met een visuele beperking en begeleider.

Deze handleiding zorgt ervoor dat u niets zult missen!

Deze route leidt u door het Oceanium en het Amerikaanse deel van het park.



Tips:

De route start bij de ingang aan de Oceaniumzijde.

De meest bruikbare dieren en attributen worden in dit verslag beschreven. Laat u hierdoor niet tegenhouden om ook andere dieren die u onderweg tegenkomt een bezoek te brengen.

Een aantal paden in het park zijn moeilijker begaanbaar. Houdt hier rekening mee.

Informeer degene die u begeleidt zoveel mogelijk.

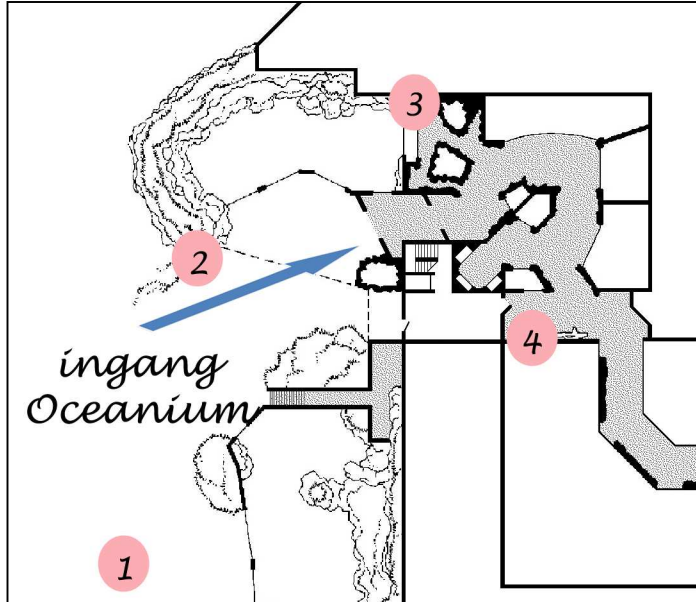
Diergaarde Blijdorp heeft ook een rondleiding voor visueel gehandicapten om een nog beter beeld te krijgen van de aanwezige dieren en hun omgeving. Heeft u daar interesse in? Dan kunt u contact op nemen met de bezoekersservice, 010 4431456.

Pendeltreintje:

Om de grote afstanden in de tuin te overbruggen rijdt er een treintje van het Oceanium naar de Rivierzijde en van de Rivierzijde naar het Oceanium. Tijden worden aangegeven bij de vertrekpunten.

ONTDEK HET OCEANIUM

De route begint bij de ingang van het park aan de Oceaniumzijde.



In het midden van het pad staat een beeld van een koningspinguïn (1). Even verderop zwemmen de zeeleeuwen. Ze kunnen geluid maken.



Een aantal meter verder bij Bass Rock staan tastbeelden van vogels met een braillebordje (2). Let op het opstapje!



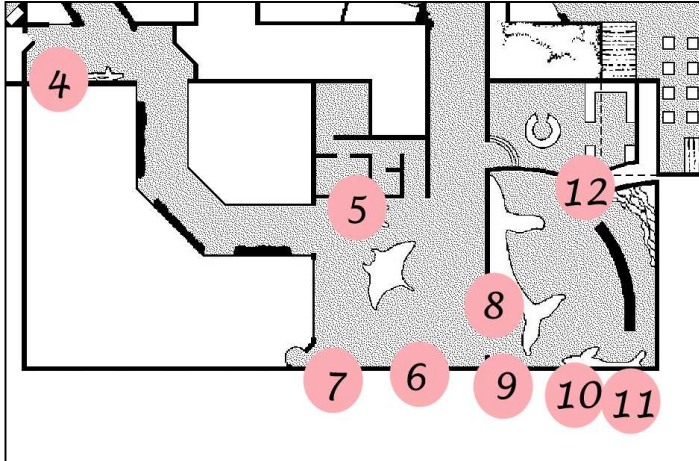
Loop naar binnen en loop hier linksom. Hier is het zeebanket met een braillebordje (3). Verder is hier ook de branding te voelen. Leg hiervoor uw handen op de rand van de bak. Als u doorloopt komt u langs verschillende aquaria.



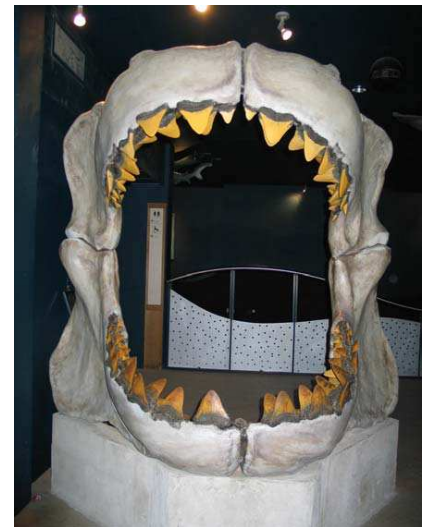
Nog voor de tunnel hangt rechts een haai aan de muur. Hier is braille aanwezig (4).

ONTDEK HET OCEANIUM

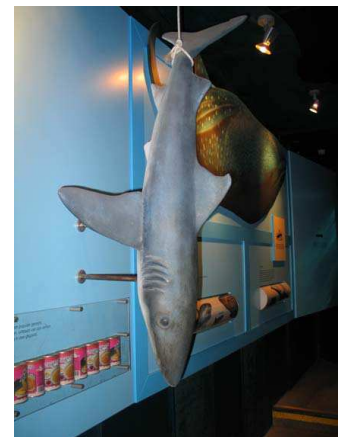
Loop door de haaientunnel. Deze tunnel is 26 meter lang en neemt u mee door de Atlantische Oceaan. De rondingen van de wanden van de tunnel zijn tastbaar.



Na de tunnel is aan uw linkerhand de bek van de megahaai met een braillebordje erachter (5).



Rechts hangt een haai (6) U kunt tevens in een veilige onderwaterkooi. Let op het opstapje! (7).

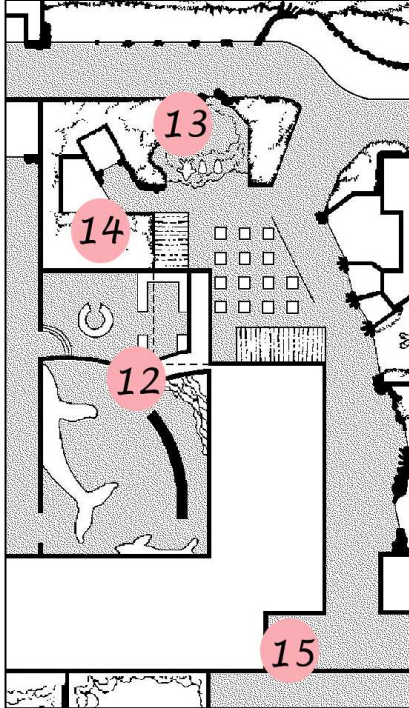


Loop de walvisexpo in. Aan uw rechterhand linkerhand hangt een braillebordje op de muur over de aanwezige bultrug en een geluidsknop met bultruggeluiden (8). Rechts naast de ingang van de expo hangt een de vis op de muur (9), daarnaast staat een televisie met sonarfilmje (10).



ONTDEK HET OCEANIUM

Op dezelfde muur hangt een grote orka met een braillebordje bij zijn staart (11).



Loop daarna door naar het midden van de zaal, want daar staat een kist met 3 geluidsknoppen om dolfijsgeluiden te horen. De begeleiders zien dan boven hun hoofd de dolfinen aangelicht worden.

Vervolgens hangt er aan de andere kant van de ruimte, naast een deuropening een televisie met een filmpje over walvisvangst (12). Naast deze televisie kunt u door de deuropening naar het publiekslaboratorium. Als er

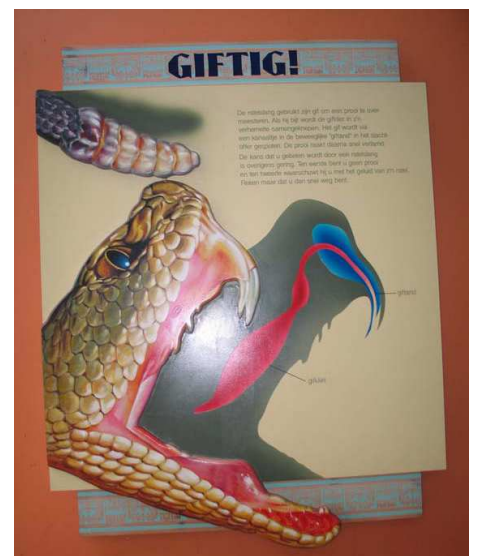
vrijwilligers aanwezig zijn vertellen zij over wat er allemaal te zien is.

Verlaat het publiekslaboratorium en ga rechtsaf. U komt nu door de riftunnel. Vervolg de route en voel de warmte zodra u het met hout bekleedde gedeelte betreedt. Dit is de het mangrovegebied.

Volg de route mee rechts de hoek om. Hier liggen aan uw rechterhand, naast het Caraïbisch café, schilden en uitvergrootte eieren van schildpadden (13).

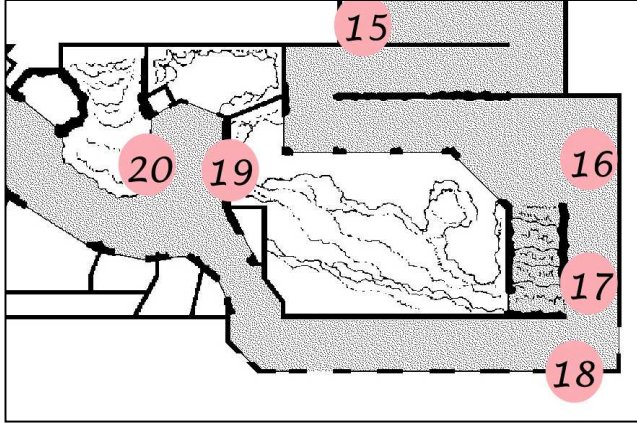
In het hoekje hangt bij de slangen het reliëfbord 'giftig' (14). Bij het Caraïbische café kunt u zitten en iets nuttigen (als het open is).

Vervolgens, nog voor de schuifdeuren, zijn de Cubaanse hutia's, die u kunt ruiken. Loop hierna door de schuifdeuren. U komt nu in een koeler gedeelte. Op de goede viskar liggen twee voorbeelden van makrelen(15), de gemiddelde vangstmaat van een aantal jaren geleden en van nu. Een groot verschil wat duidelijk voelbaar is. Iets verder op liggen goede viswijzers om mee te nemen.



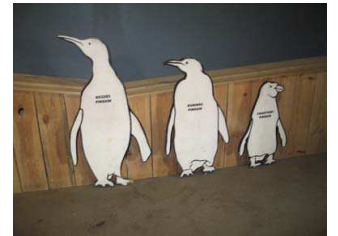
ONTDEK HET OCEANIUM

Loop een tweede maal door de schuifdeuren. De geur komt u tegemoet. Hier zijn de koningspinguïns en de ezelspinguïns. Deze kunnen hard geluid maken!



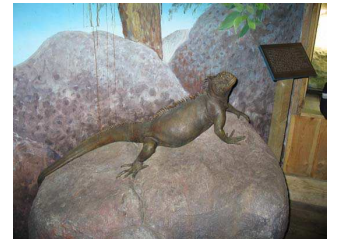
Even verderop staat een tastbeeld van een pinguïn met een braillebordje (16).

Na het tastbeeld van de pinguïn staan tegen de muur drie vormen van verschillende soorten pinguïns (17). U kunt de lengtes vergelijken.

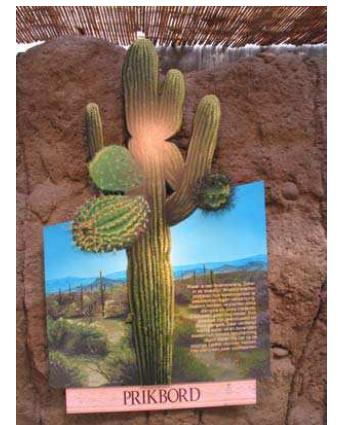


Heeft u echte zeebenen? Probeer dan eens de schotsenroute met wiebelende stenen en water.

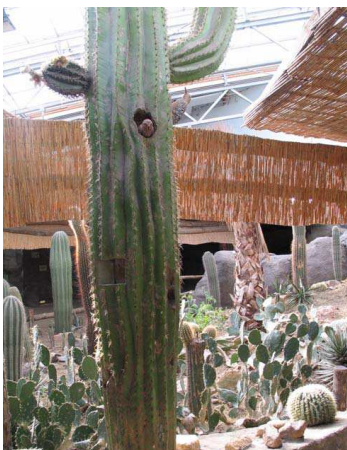
Loop vervolgens door de schuifdeuren en ga naar de Galapagos recht voor u staat een het tastbeeld van de zeeleguaan met een braillebordje (18).



Loop door de schuifdeuren. Rechts hangt met informatiebord over cactussen (19).

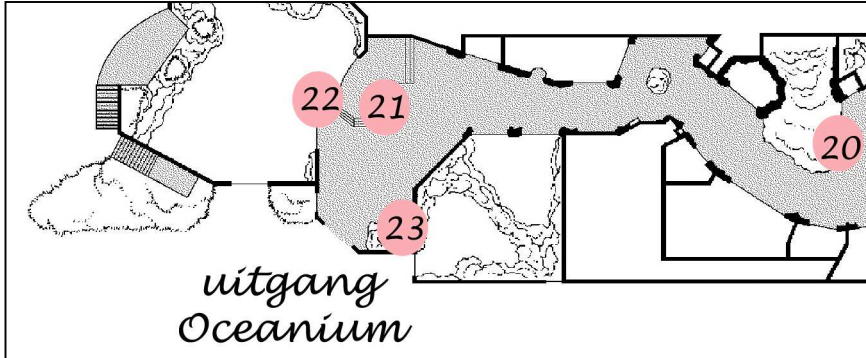


Daar tegenover staat een necactus met een uiltje erin (20). Onder die cactus zitten laag bij de grond dieren in de rotsen verstopt.



ONTDEK HET OCEANIUM

Loop het woestijngedeelte door, naar het Californische kustgedeelte. Hier is het weer wat koeler.



Als u voor de uitgang het trapje afloopt, komt u het informatiebord 'weet jij het?' tegen (21). Hier kunt u de tijd opmeten hoe lang u uw adem in kunt houden. Zeeleeuwen blijven soms wel 20 minuten onder water!

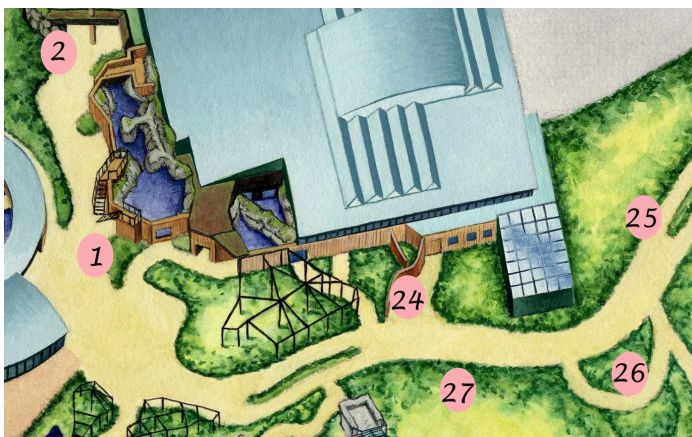


Bovenaan het trapje staat een houten paal met mosselen erop. Er hangt ook een braillebordje bij (22).



Tegenover de paal staat een televisie met een filmpje dat informatie geeft over voedsel verkrijgen (23).

Verlaat hierna het Oceanium door de schuifdeuren. Ga rechts af en vervolgens links af.



Vervolg uw route en houdt links aan. Links liggen nagemaakte schilden van schildpadden (24).

Vervolgens kunt u bij de manenwolven (25) hun geur ruiken. Steek over naar de de Vicuña's, daarna links het pad op. U loopt dan langs de prairiehondjes (26). Pas op, want die kunnen bijten!

Naast de prairiehondjes is het verblijf van de buffels (27). U kunt ze ook ruiken.

Deze route eindigt bij Restaurant de Lepelaar en de Zooshop, Wereld van Souvenirs.